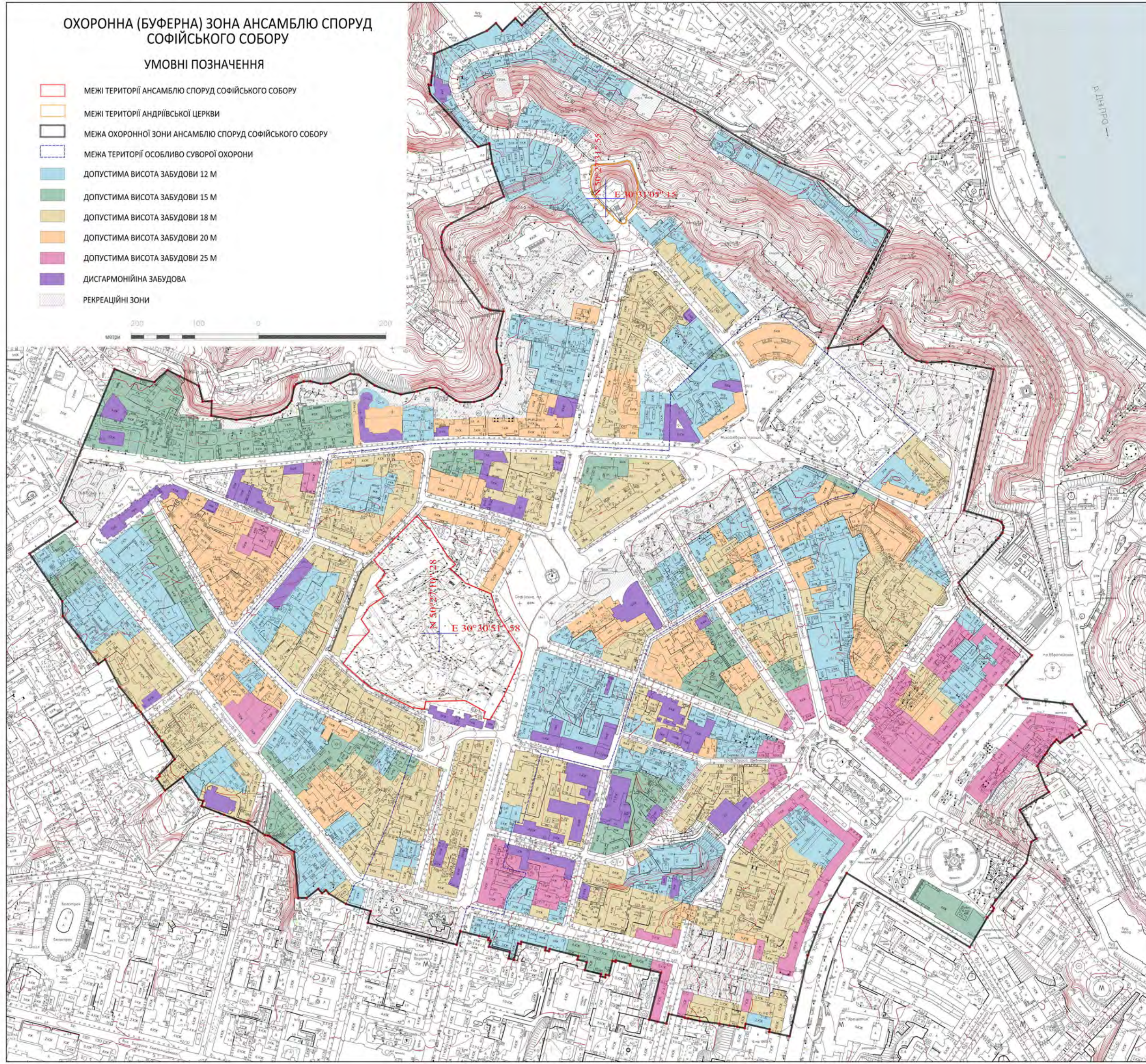


ОХОРОННА (БУФЕРНА) ЗОНА АНСАМБЛЮ СПОРУД СОФІЙСЬКОГО СОБОРУ

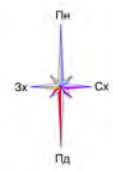
УМОВНІ ПОЗНАЧЕННЯ

- МЕЖИ ТЕРИТОРІЇ АНСАМБЛЮ СПОРУД СОФІЙСЬКОГО СОБОРУ
- МЕЖИ ТЕРИТОРІЇ АНДРІЇВСЬКОЇ ЦЕРКВИ
- МЕЖА ОХОРОННОЇ ЗОНИ АНСАМБЛЮ СПОРУД СОФІЙСЬКОГО СОБОРУ
- МЕЖА ТЕРИТОРІЇ ОСОБЛИВО СУВОРОЇ ОХОРОНИ
- ДОПУСТИМА ВИСОТА ЗАБУДОВИ 12 М
- ДОПУСТИМА ВИСОТА ЗАБУДОВИ 15 М
- ДОПУСТИМА ВИСОТА ЗАБУДОВИ 18 М
- ДОПУСТИМА ВИСОТА ЗАБУДОВИ 20 М
- ДОПУСТИМА ВИСОТА ЗАБУДОВИ 25 М
- ДИСГАРМОНІЙНА ЗАБУДОВА
- РЕКРЕАЦІЙНІ ЗОНИ



ЗАТВЕРДЖЕНО:
 Наказом Міністерства культури України
 Від 23.03.2017 р. № 233

ПОГОДЖЕНО:
 Міністерством культури України
 № 96/10-2/61-17
 Від 23.03.2017 р. Т.В. Мазур



Знак				Лист				Лист			
№	Масштаб	Дата	№	№	№	№	№	№	№	№	№
1	1:500	2017	1	1	1	1	1	1	1	1	1

216-001

Територіальна схема розмежування охоронної (буферної) зони об'єкта культурної спадщини "м. Київ (Свята Софія) з прилеглими монастирськими спорудами, Київ-Печерська лавра"

Інформація про виконавця: Інститут "АрхіТереконструкція" м. Київ