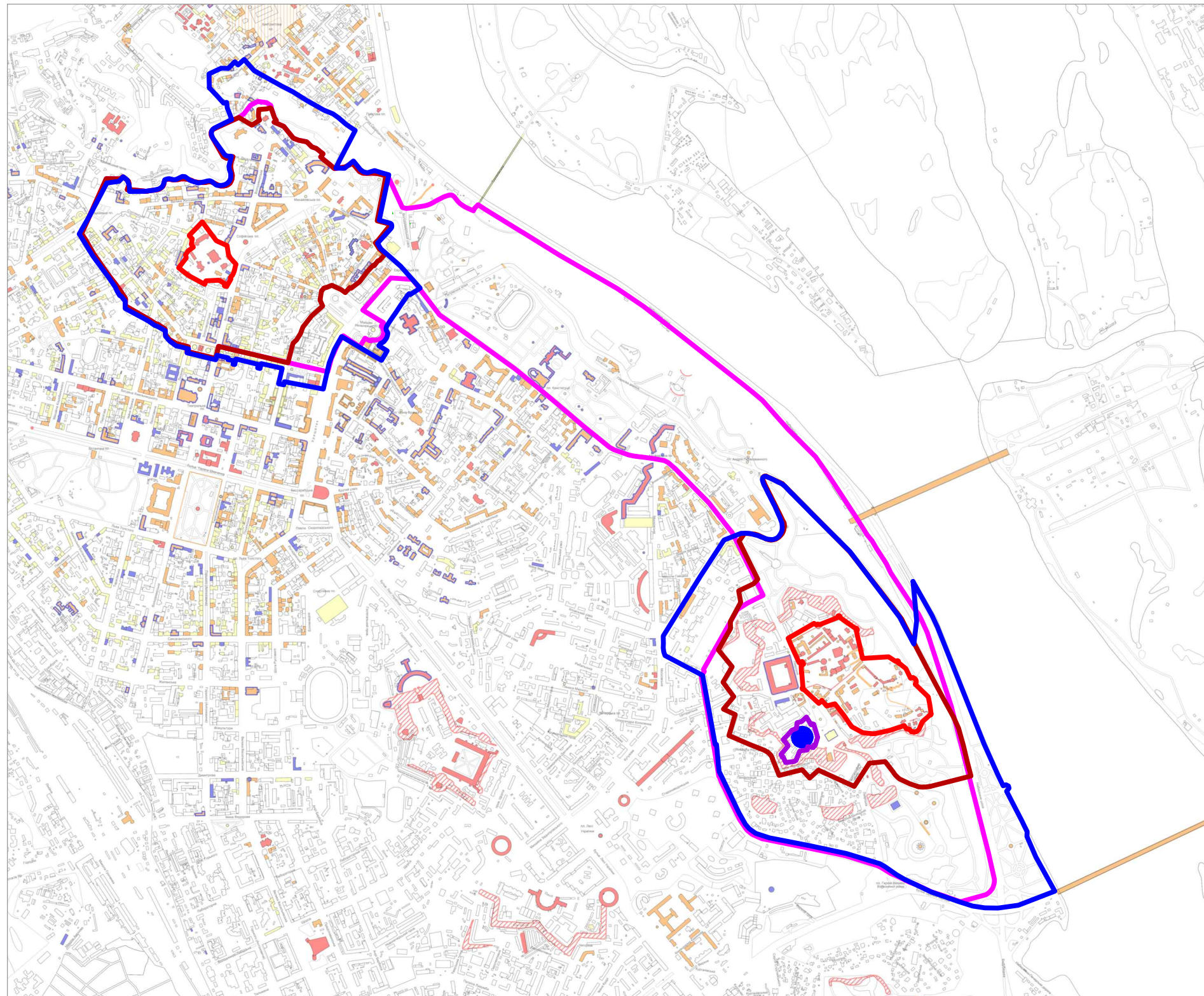


11. Буферні зони об'єкту всесвітньої спадщини «Київ: Собор Святої Софії і прилеглі монастирські споруди, Києво-Печерська лавра»



Умовні позначення:

- межі територій об'єктів ЮНЕСКО
- межі територій буферних зон, розміщені на офіційному сайті ЮНЕСКО
- межі території об'єднаної буферної зони, затвердженої у 2011 році (наказ Міністерства культури України від 05.07.2011 р. № 511/0/16-11)
- межі територій буферних зон, затверджених у 2017 році (наказ Міністерства культури України від 23.03.2017 р. № 233)
- місце розташування об'єкту, що проєктується на ділянці за адресою вул. Лаврська, 18-20
- межі об'єкту, що проєктується на ділянці за адресою вул. Івана Мазепи, 1